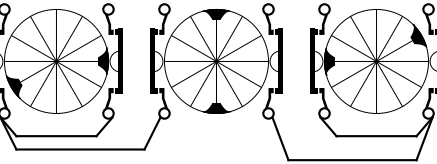
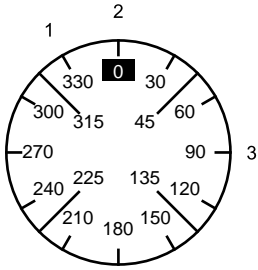


Face Plate



Switching Angle **90**
Total switching Angle **120**

2 4 6 8 10 12 14 16 18 20 22 24

	1	330	█																						
		345																							
	2	0		█																					
		15																							
		30																							
		45																							
		60																							
		75																							
	3	90			█		█																		
		105																							
		120																							
		135																							
		150																							
		165																							
		180																							
		195																							
		210																							
		225																							
		240																							
		255																							
		270																							
		285																							
		300																							
		315																							

Look	-000
Mounting	E
Face Plate	F000
Handle	G000
Latch. Mech.	E304
Stop	S00.E101.15
Stop degree	
No. of Stages	3
Master data	1
Reference	MEMMINGER
Date	2020-03-06 20:21
Modify Date	
Cust. NO.	N0917
Company	NE LOCK
Version	1

Pcs.	Optional Extras
1	S00 L801

Jumpers			
1 ○	○ 3	4 ○	○ 2
5 ○	○ 7	8 ○	○ 6
9 ○	○ 11	12 ○	○ 10
13 ○	○ 15	16 ○	○ 14
17 ○	○ 19	20 ○	○ 18
21 ○	○ 23	24 ○	○ 22
25 ○	○ 27	28 ○	○ 26
29 ○	○ 31	32 ○	○ 30
33 ○	○ 35	36 ○	○ 34
37 ○	○ 39	40 ○	○ 38
41 ○	○ 43	44 ○	○ 42
45 ○	○ 47	48 ○	○ 46